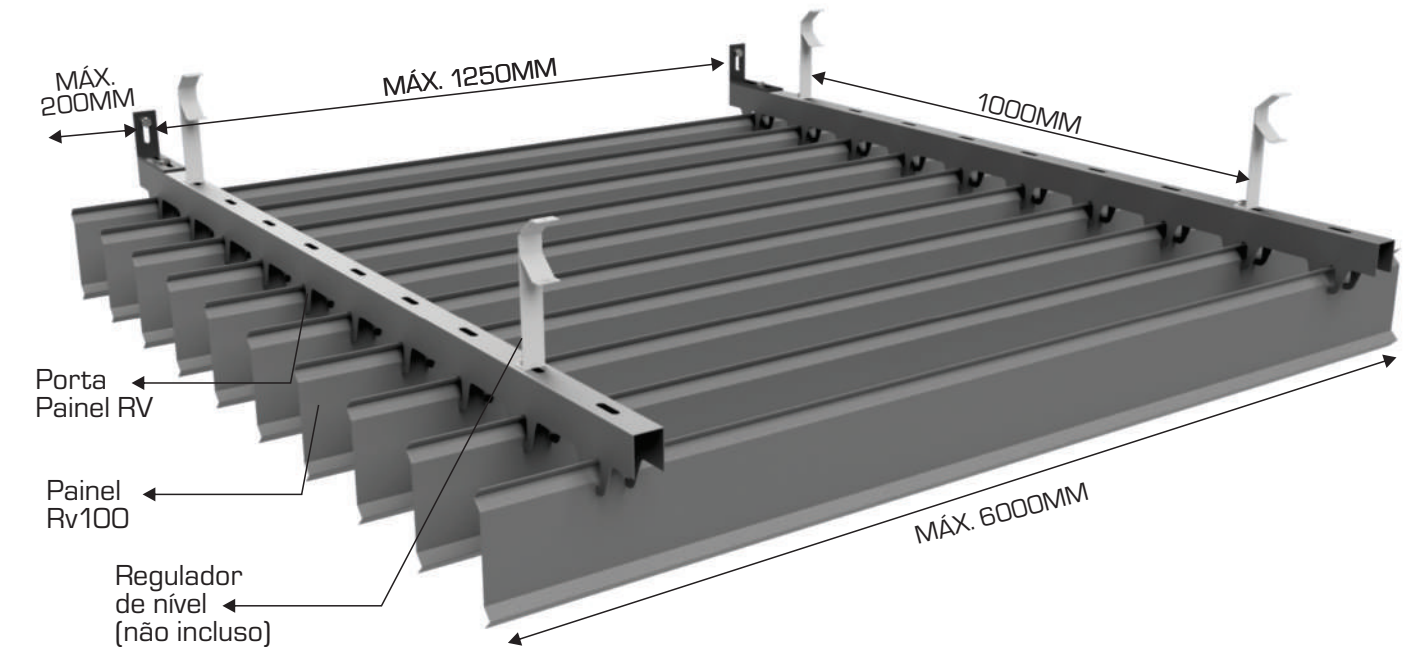




## Montagem

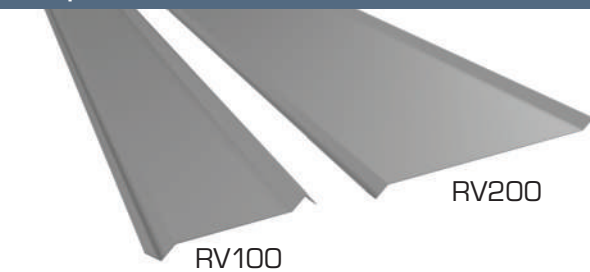


## Forro Vertical

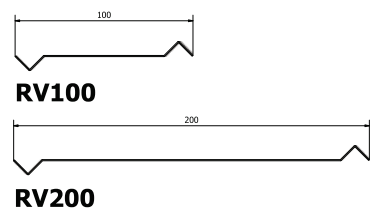
O Forro Vertical é uma solução versátil que combina design e funcionalidade. Além do apelo estético, melhora significativamente a qualidade acústica do ambiente ao dispersar a reverberação sonora. Composto por painéis lineares encaixados em porta painéis, sua montagem e desmontagem são simples, garantindo fácil acesso às instalações no sobreforro.

Os painéis são fornecidos com duas opções de largura e comprimento que varia conforme o projeto; podem ser colocados separadamente ou em conjunto e ainda com espaçamentos variados, permitindo assim diversas combinações estéticas de formato e cor.

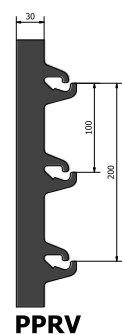
## Componentes



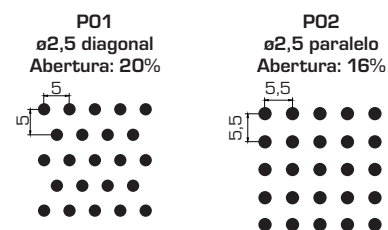
### Painéis



### Porta Painéis



## Padrão de Perfuração

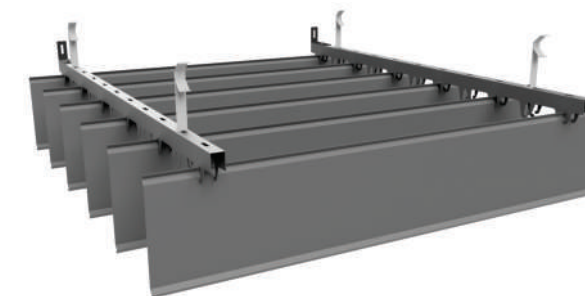


## Tabela Peso (Kg/m²)

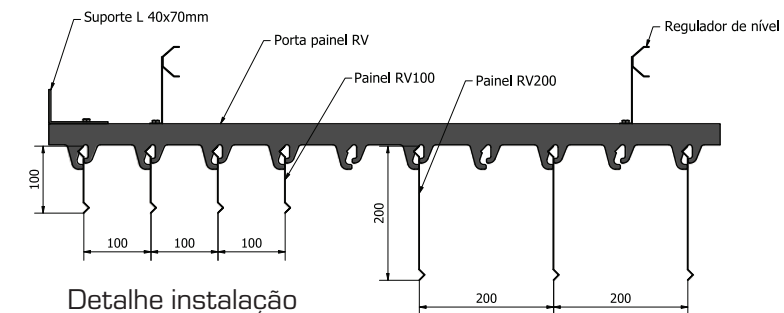
Modelo	Passo Padrão	Alumínio	Galvalume
RV100	100	2,14	5,42
RV200	200	2,07	5,25

Os dados deste catálogo estão sujeitos a modificações sem prévio aviso. Medidas em milímetros.

## Algumas alternativas de Montagem

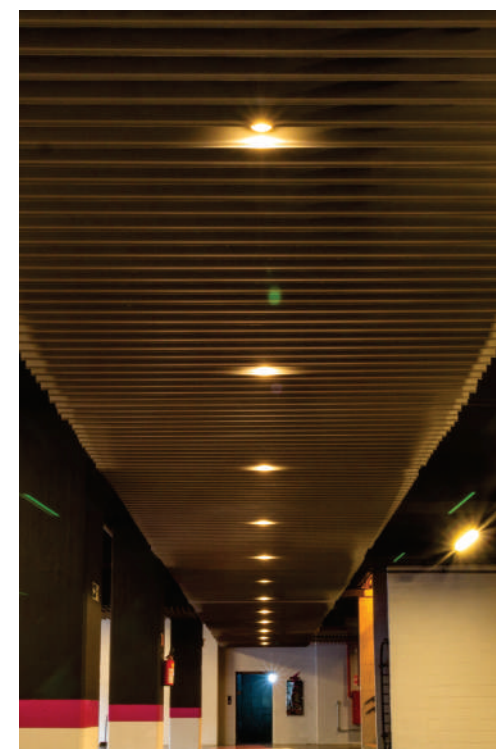


Montagem RV200



Detalhe instalação

- **Matéria-prima:** Alumínio ou galvalume.
- **Cores:** 36 cores padrão ou outras sob consulta.
- **Dimensões:** Comprimento conforme projeto.
- **Acabamento:** Pintura poliéster com cura em alta temperatura (sistema coil coating), 1.000 horas Salt spray.
- **Superfície:** Lisa ou perfurada.
- **Manutenção:** Recomenda-se limpeza periódica do produto com detergente neutro.
- **Instalação:**
  - Componentes de fixação devem ser fabricados em aço inoxidável.
  - A instalação deve ser realizada por empresa especializada e seguindo rigorosamente todas as normas deste informativo.
  - Todas as instalações acima do forro, como dutos e tubulações, devem estar finalizadas e testadas antes de iniciar a montagem do forro.
  - Garantir que os pendurais (arames ou tirantes) sejam dimensionados e espaçados conforme a carga total do sistema (peso das placas + peso dos acessórios, como luminárias).
- **Garantia:**
  - Garantia de 5 anos contra defeitos de fabricação, desde que observadas as normas acima relacionadas
  - A garantia não se estende aos serviços de instalação.
  - A garantia não se aplica a produtos fabricados em galvalume.



WWW.REFAX.COM.BR